



Installationsanleitung

Performance Charge Pipes / Throttle Body / Spacer



Audi RS3 8V/Y 2017-2024

Hinweis

Bevor Sie mit der Installation beginnen, empfehlen wir folgende Audi-Originalteile zu kaufen:

- Dichtung zwischen Drosselklappe und Ansaugkrümmer: 2 Stück – 07D 133 073 A
- Dichtung zwischen oberem und unterem Teil des Ansaugkrümmers: 07K 133 379

Option Step 13





BAR-TEK



BAR-TEK

Beschreibung

Diese Anleitung zeigt, wie die serienmäßigen (OEM) Ladeluftrohre durch BAR-TEK Ladeluftrohre ersetzt werden. Für diese Installation empfehlen wir mechanische Erfahrung sowie Kenntnisse über die sichere Arbeit an Fahrzeugen.

Teilleiste

- 4pcs Performance silicone hoses
- 2pcs Performance Aluminum charge pipes
- 6pcs hose clamps
- 1pc BOV return aluminum joiner (Option)
- 1pc stainless steel bracket
- 1pc O-ring 20.5x1.5
- 2pcs M6x12 black Allen screws
- 2pcs M6 Spacer washer
- 1pc Intake Manifold (Option)
- 1pc BOV intake pipe adapter (Option)
- 4pcs M8x65 Flange screw (Option)



Step 1

Fahrzeug sicher mit Hebebühne oder Wagenheber und Unterstellböcken anheben. Rechtes Vorderrad entfernen.

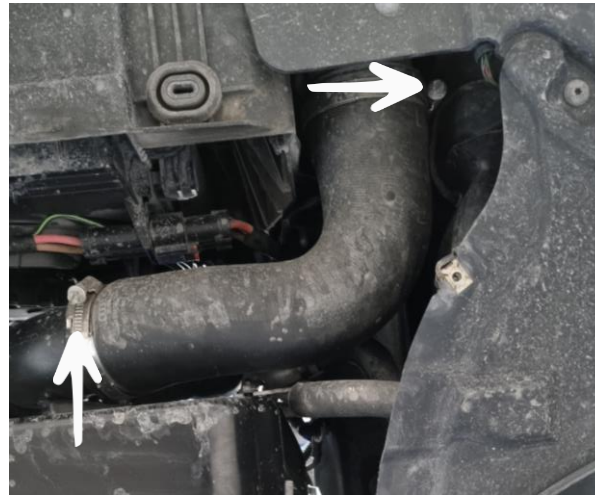
Step 2

Im rechten Radhaus 15 Torx-T25 Schrauben, 1 Sechskantschraube (10 mm) und 5 Kunststoffnieten entfernen. Die Nieten in der Mitte eindrücken, anschließend Radhausschale entfernen



Step 3

Unterbodenverkleidung entfernen: 3 Torx T45 und 7 Torx T25 lösen und Kunststoffclips mit Schlitzschraubendreher lösen.



Step 4

Zwei 7-mm Schlauchschellen lösen und den Ausgangsschlauch des Ladeluftkühlers entfernen.



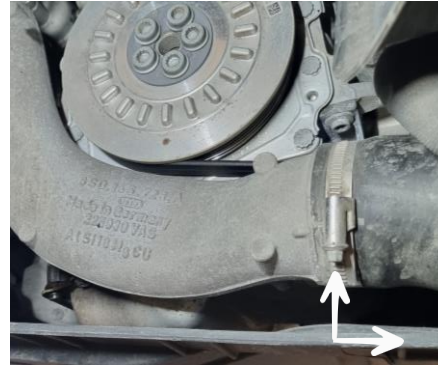
Step 5

Eine 10-mm Schraube der Halterung des Ladeluftrohres entfernen.



Step 6

Eine 7-mm Schlauchschelle entfernen.



Step 7

Zwei 7-mm Schlauchschellen lösen und den Eingangsschlauch des Ladeluftkühlers entfernen.



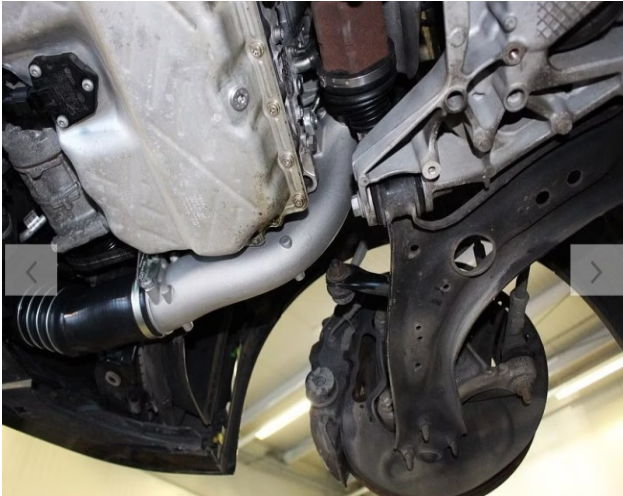
Step 8

Eine Torx T30 Schraube entfernen.



Step 9

Eine XZN-Schraube (10 mm) auf der Rückseite des Motors entfernen und das Ladeluftrohr ausbauen



Step 10

Das Ladeluftrohr montieren: zuerst den Turbo-Auslassschlauch, dann das Rohr und den Eingangsschlauch des Ladeluftkühlers montieren. Mit OEM-Schraube vorne und mitgelieferter M8x20 hinten befestigen.



Step 11

Motorabdeckung entfernen. Zwei Torx T25 der Luftführung lösen und Luftführung entfernen. Zwei Federklemmen lösen, um den BOV-Rücklaufschlauch zu entfernen



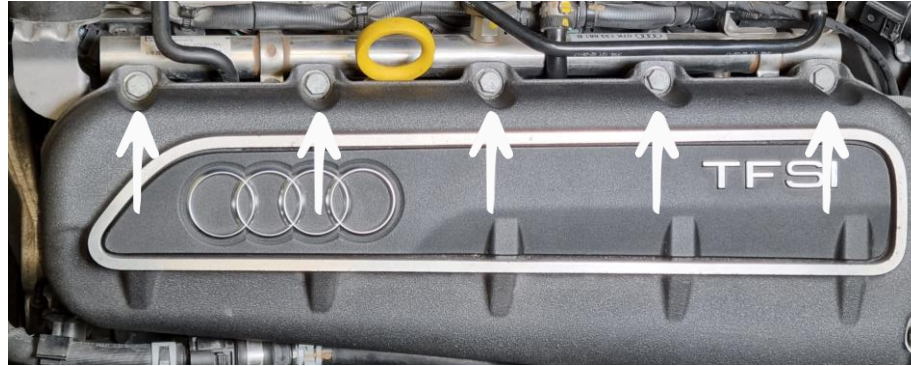
Step 12

Vier Steckverbindungen trennen. Eine 7-mm Schlauchschelle lösen und Ladeluftrohr nach unten herausziehen.



Step 13

Eine 10-mm Schraube unter dem Ansaugkrümmer entfernen.



Step 14

Fünf 10-mm Schrauben entfernen.



Step 15

Oberer Teil des Ansaugkrümmers nach oben schieben und aus dem Fahrzeug herausnehmen.



Step 16

Sensor (1x Torx T30) und Blow-Off-Ventil (3x Torx T30) entfernen. Sensor und Ventil mit den Originalschrauben am do88-Rohr montieren.

Sensor (1x Torx T30) und Blow-Off-Ventil (3x Torx T30) entfernen. Sensor und Ventil mit den Originalschrauben am Rohr montieren.



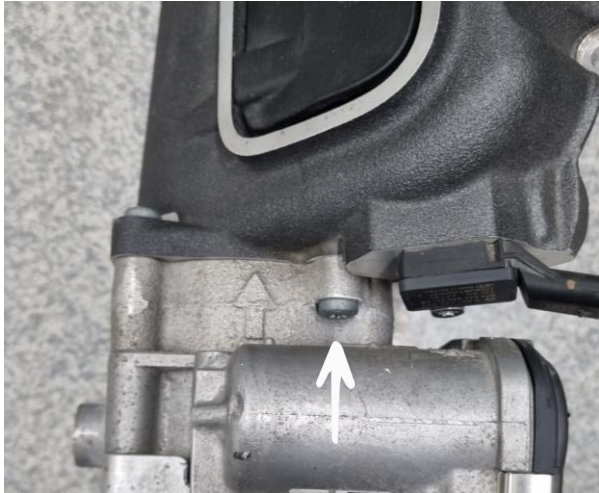
Step 17

Drei Torx T30 Schrauben entfernen



Step 18

Eine Torx T30 Schraube entfernen und den Guss-Krümmerbogen sowie die Drosselklappe vom Ansaugkrümmer entfernen.



Step 19

Dieser Schritt gilt nur für den Einbau des Drosselklappengehäuse-Distanzstücks

Entferne 1x Torx T30 Schraube



Step 20

Dieser Schritt gilt nur für den Einbau des Drosselklappengehäuse-Distanzstücks

Entferne 2x Torx T30 Schrauben



Step 21

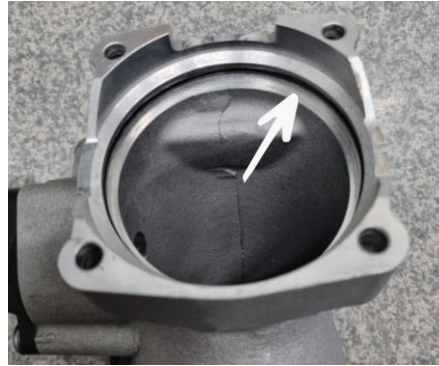
Dieser Schritt gilt nur für den Einbau des Drosselklappengehäuse-Distanzstücks

Entfernen Sie 1 Torx-Schraube T30.
Entfernen Sie den Originaladapter und montieren Sie den Aluminiumadapter wieder.
Es wird empfohlen, beim Einbau des neuen Adapters die Dichtung auszutauschen. Audi-Teilenummer 07D 133 073 Ziehen Sie diese Schrauben mit einem Drehmoment von 9 Nm an.



Step 22

Gussbogen und Drosselklappe voneinander trennen.



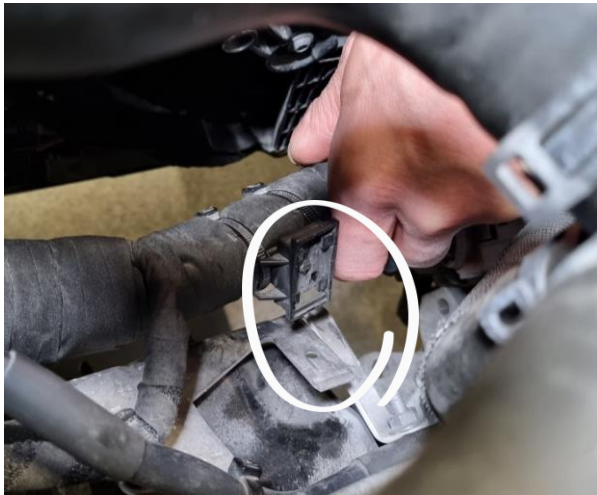
Step 23

O-Ring vom OEM-Teil übernehmen, leicht einfetten und in das Ladeluftrohr einsetzen. Drosselklappe in das Rohr einsetzen.



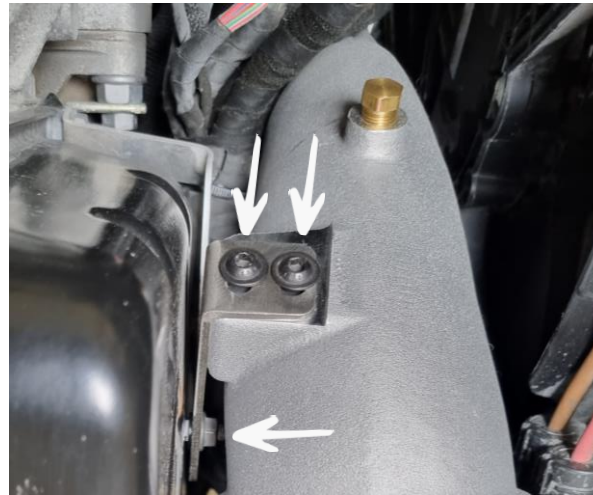
Step 24

Mit den vier OEM-Schrauben das Rohr am Ansaugkrümmer befestigen (noch nicht festziehen).



Step 25

Lösen Sie diesen Kabelbaum, der sich über der Getriebeölwanne befindet, und lösen Sie dessen Sicherungsclip von der Unterseite des Fahrzeugs mit einem kleinen Schlitzschraubendreher.



Step 26

Bauen Sie den Ansaugkrümmer und das Ladeluftrohr in das Fahrzeug ein und befestigen Sie den Ansaugkrümmer vorläufig mit 2 Schrauben.

Befestigen Sie die mitgelieferte Halterung mit 2 M6x12-Schrauben und richten Sie die Halterung so aus, dass sie auf die serienmäßige Befestigungsschraube an der Getriebeölwanne passt.

Wenn der Ansaugkrümmer und das Ladeluftrohr im Fahrzeug montiert sind, „drehen“ Sie das Ladeluftrohr, bis die Halterung fest an der Ölwanne anliegt. Ziehen Sie in dieser Position die 3 sichtbaren Schrauben fest, mit denen das Ladeluftrohr und das Drosselklappengehäuse am Ansaugkrümmer befestigt sind.

Entfernen Sie anschließend den Ansaugkrümmer aus dem Fahrzeug, um an die letzte Schraube unterhalb des Ansaugkrümmers zu gelangen. Ziehen Sie alle 4 Schrauben mit einem Drehmoment von 9 Nm fest



Step 27

Es wird empfohlen, die Ansaugkrümmerdichtung auszutauschen. Audi-Teilenummer 07K 133 379. Setzen Sie den Ansaugkrümmer wieder ein und ziehen Sie die 5 Schrauben in der auf dem Bild angegebenen Reihenfolge mit einem Drehmoment von 9 Nm (6,64 ft-lb) an. Wiederholen Sie diesen Schritt noch zweimal, insgesamt also dreimal, um den Anziehvorgang ordnungsgemäß abzuschließen.

Ziehen Sie die untere Halterung zwischen Ladeluftrohr und Getriebeölwanne fest und verwenden Sie die Originalmutter zur Ölwanne hin wieder.



Danke für den Kauf von unseren Performance Parts :)

**BAR-TEK Motorsport GmbH
Im Rauschen Auel 3
51491 Overath-Brombach
Deutschland**

E-Mail: info@bar-tek.com

**Registergericht: Amtsgericht Köln
Registernummer: HRB 87957**

Geschäftsführer: Bartosz - gen. Bartek - Bartoszewicz

Umsatzsteuer-Identifikationsnummer: DE306697184

**Verantwortliche/r i.S.d. § 18 Abs. 2 MStV:
Bartoszewicz, Bartosz - gen. Bartek -, Im Rauschen Auel 3, 51491 Overath-
Brombach**

